

**! Гарантия не распространяется:**

1. В случае несоответствия марки комплекта «Heatline-АНТИФРИЗ», указанного на вкладыше-этикетке, длине и назначению.
2. В случае отсутствия этикетки-вкладыша и товарного чека на изделии, заполненного соответствующим образом, продавцом изделия.
3. В случае отсутствия заполненного или частично незаполненного Гарантийного сертификата **раздел 11**.
4. В случае несоблюдения правила монтажа и подключения комплекта «Heatline-АНТИФРИЗ», указанных в данной инструкции.
5. В случае использования изделия не по назначению.
6. Нарушений правил эксплуатации комплекта «Heatline-АНТИФРИЗ».
7. В случае самостоятельной разборки и ремонта изделия.
8. В случае нанесения механических повреждений изделию, а также несоблюдения правил транспортировки и хранения.

**13. СВИДЕТЕЛЬСТВО О ПРИЁМКЕ**

Готовая секция «Heatline-АНТИФРИЗ» прошла заводские испытания и признана годной к эксплуатации.

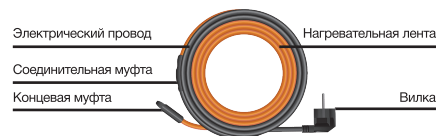
Дата выпуска \_\_\_\_\_

Штамп ОТК \_\_\_\_\_

**14. ИЗГОТОВИТЕЛЬ**

ООО «Производственная Компания ХИТЛАЙН»  
140121, МО, г.о. Раменский, рп Ильинский,  
ул. Октябрьская, д.64 а/я 1757  
Тел. **8-800-333-58-25**

E-mail: info@euroteplo.ru  
www.euroteplo.ru  
www.heatpod.ru

**ПАСПОРТ ИНСТРУКЦИЯ****ОБОГРЕВ ТРУБ «HEATLINE-АНТИФРИЗ»****1. ОБЩИЕ ПОЛОЖЕНИЯ**

Уважаемый покупатель!  
Благодарим вас за то, что вы приобрели комплект обогрева труб «Heatline-АНТИФРИЗ» на основе саморегулирующейся ленты, изготовленный ООО «Производственная Компания ХИТЛАЙН», Россия. Применение современных технологий и материалов высочайшего качества при изготовлении данного изделия определили популярность и доверие к торговой марке Heatline®. Система «Heatline-АНТИФРИЗ» изготовлена в строгом соответствии с международными стандартами, гарантирующими надёжность и безопасность эксплуатации. Компания изготовитель ООО «Производственная Компания ХИТЛАЙН», обладает международным сертификатом качества ГОСТ ISO 9001-2011 (ISO 9001:2008) ГОСТ Р ИСО 14001-2007 (ISO 14001:2004) ГОСТ 12.0.230-2007 (04SAS 1800:2007).

Система «Heatline-АНТИФРИЗ» изготовлена в соответствии с ТУ3468-005-84368969-2011.

- Перед установкой комплекта внимательно ознакомьтесь с данной инструкцией, регламентирующей последовательность операций при монтаже нагревательной секции из саморегулирующейся нагревательной ленты на или в трубопровод.
- Монтаж нагревательной секции и, при необходимости, терморегулятора должен производиться ТОЛЬКО квалифицированным специалистом (электриком), обладающим соответствующим профессиональным опытом и имеющий соответствующий инструмент для проведения монтажных работ!
- Компания-изготовитель и компания-продавец НЕ несут никакой ответственности за ЛЮБЫЕ поломки, неисправности, травмы, увечья, возникшие вследствие некачественного монтажа данного оборудования!

**ИСПОЛЬЗУЕМЫЕ ОБОЗНАЧЕНИЯ**

Ознакомьтесь пожалуйста со значками и символами используемыми в данной инструкции:

**STOP** **Запрещено.** Используется для обозначения запрета того или иного действия. Не соблюдение указанной рекомендации может привести как к выходу из строя самого изделия, так и к возможному причинению вреда здоровью окружающих.

**!** **Внимание.** Используется для отметки особо важных пунктов и правил монтажа.

**✓** **Заметка.** Данным символом отмечается дополнительная полезная информация не обязательно относящаяся напрямую к приобретённому изделию.

**COPYRIGHT**

© Все права защищены, 2024  
ООО «Производственная компания ХИТЛАЙН». Воспроизведение, передача, распространение, перевод или любая другая переработка в т.ч. электронная и цифровая данной инструкции или любой ее части без предварительного письменного согласия запрещены.

**ТОРГОВАЯ МАРКА**

Логотип **Heatline** является зарегистрированной торговой маркой ООО «Производственная Компания ХИТЛАЙН».

**2. НАЗНАЧЕНИЕ КОМПЛЕКТА**

Комплект «Heatline-АНТИФРИЗ» на основе саморегулирующейся ленты, предназначен для обогрева и защиты трубопроводов, проложенных открыто на улице, в холодном подвале или закопанных на небольшой глубине от замерзания и разрушения. Выделение тепла происходит в полупроводниковой матрице, сопротивление которой зависит от температуры поверхности, что обеспечивает эффект саморегулирования, при повышении температуры сопротивление матрицы возрастает и тепловыделение падает. Уникальное свойство саморегулирования полностью исключает перегрев нагревательной ленты даже под толстым слоем теплоизоляции.

**✓** Система «Heatline-АНТИФРИЗ» универсальна и может быть смонтирована как снаружи трубы, так и внутри. Для монтажа внутри трубы необходимо использовать специализированный кабельный ввод **ВКТ-1/2-3/4**. Система «Heatline-АНТИФРИЗ» может применяться для монтажа внутри трубопроводов с питьевой водой, т.к. имеет гигиенический сертификат.

**STOP** При монтаже системы внутрь трубы соединительную муфту в трубу (воду) **НЕ опускать!**

**3. СОСТАВ КОМПЛЕКТА**

В комплект системы обогрева труб «Heatline-АНТИФРИЗ» на основе саморегулирующейся ленты входят следующие элементы:

1. Нагревательная секция в сборе.
2. Инструкция-паспорт по монтажу системы.
3. Этикетка-вкладыш.
4. Упаковка.

**4. УСЛОВИЯ МОНТАЖА**

Монтаж допускается производить при температуре в помещении не ниже +10 °С и относительной влажности не более 80%. Установленная система не требует постоянного обслуживания и профилактического ремонта.

**STOP** Запрещается монтаж и использование изделия нагревательный элемент, соединительная или концевая муфты которого повреждены.

**5. КОНСТРУКЦИЯ НАГРЕВАТЕЛЬНОЙ СЕКЦИИ**

Система обогрева трубопроводов «Heatline-АНТИФРИЗ» представляет собой нагревательную секцию из саморегулирующейся ленты с концевой и соединительными муфтами и монтажным проводом для подключения питания – электрическим проводом с вилкой.

**!** Вилкой комплектуются только секции длиной до 20 метров. Секции свыше 20 метров оборудованы «холодным концом» для подключения питания.

**6. ВЫБОР НАГРЕВАТЕЛЬНОЙ СЕКЦИИ, РАСЧЕТ МОЩНОСТИ ТЕПЛОПOTЕРЬ**

**✓** Расчет производится при условии применения теплоизоляции из вспененного полиэтилена с коэффициентом теплопроводности не хуже 0,039 Вт/мК, при минимальной температуре воздуха -300 °С.

Диаметр трубы, дюйм	Диаметр трубы, мм	Толщина теплоизоляции, мм	Расчётная мощность теплопотерь, Вт/м	Марка нагревательной ленты	Кол-во ниток, шт.
«1/2»	15	6	13	17НLM2-СТ	1
«3/4»	20	6	14	17НLM2-СТ	1
«1»	20	9	14	17НLM2-СТ	1
«1 1/4»	25	9	21	17НLM2-СТ	2
«1 1/2»	40	9	24	17НLM2-СТ	2
«2»	50	9	29	17НLM2-СТ	2

! В случае применения теплоизоляции другой толщины или с другим коэффициентом теплопроводности, обращайтесь за консультацией по телефону горячей линии **8-800-333-58-25**.

## 7. ПАРАМЕТРЫ НАГРЕВАТЕЛЬНЫХ СЕКЦИЙ «HEATLINE-АНТИФРИЗ»

Артикул	Марка нагревательной ленты	Марка секции	Длина секции, м	Рабочая мощность, Вт
HL-AF-1.0	17HLM2-CT	17-HL-C-Э-2-220-T-1-17-1.7	1	17
HL-AF-2.0	17HLM2-CT	17-HL-C-Э-2-220-T-2-34-1.7	2	34
HL-AF-3.0	17HLM2-CT	17-HL-C-Э-2-220-T-3-51-1.7	3	51
HL-AF-4.0	17HLM2-CT	17-HL-C-Э-2-220-T-4-68-1.7	4	68
HL-AF-5.0	17HLM2-CT	17-HL-C-Э-2-220-T-5-85-1.7	5	85
HL-AF-6.0	17HLM2-CT	17-HL-C-Э-2-220-T-6-102-1.7	6	102
HL-AF-8.0	17HLM2-CT	17-HL-C-Э-2-220-T-8-136-1.7	8	136
HL-AF-10.0	17HLM2-CT	17-HL-C-Э-2-220-T-10-170-1.7	10	170
HL-AF-12.0	17HLM2-CT	17-HL-C-Э-2-220-T-12-204-1.7	12	204
HL-AF-15.0	17HLM2-CT	17-HL-C-Э-2-220-T-15-255-1.7	15	255
HL-AF-20.0	17HLM2-CT	17-HL-C-Э-2-220-T-20-340-1.7	20	340
*HL-AF-25.0	17HLM2-CT	17-HL-C-Э-2-220-T-25-425-1.7	25	425
*HL-AF-30.0	17HLM2-CT	17-HL-C-Э-2-220-T-30-510-1.7	30	510
*HL-AF-35.0	17HLM2-CT	17-HL-C-Э-2-220-T-35-595-1.7	35	595
*HL-AF-40.0	17HLM2-CT	17-HL-C-Э-2-220-T-40-680-1.7	40	680
*HL-AF-45.0	17HLM2-CT	17-HL-C-Э-2-220-T-45-765-1.7	45	765
*HL-AF-50.0	17HLM2-CT	17-HL-C-Э-2-220-T-50-850-1.7	50	850

\* Не комплектуется вилкой

✓ Завод-изготовитель оставляет за собой право вносить любые изменения в конструкцию и комплектацию нагревательных матов, не ухудшающие потребительские свойства и характеристики изделий без уведомления.

## 8. ПОДГОТОВКА К МОНТАЖУ

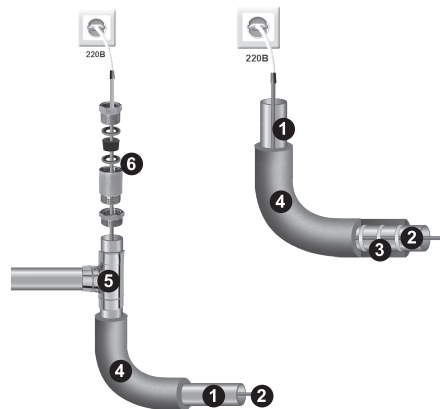
✓ Перед тем, как начать монтаж системы «Heatline-АНТИФРИЗ» советуем убедиться, что вы выбрали именно тот комплект, который подойдет для вашего использования. Внутри упаковочного пакета вместе с нагревательной секцией находится вкладыш-этикетка. Сравните марку секции, указанной на вкладыше-этикетке с маркой на упаковочной коробке. Убедитесь, что выбранный Вами комплект подходит для Вашего трубопровода с учетом его длины и конфигурации.

! Сохраняйте этикетку-вкладыш до конца гарантийного-срока. Без этикетки гарантия **НЕ распространяется!**

В данной инструкции приведены правила монтажа и подключения нагревательной секции «Heatline-АНТИФРИЗ». Помните, что именно от правильности монтажа зависит эффективная работа данной системы. Устанавливать секцию следует строго в соответствии с данной инструкцией.

! Перед тем как устанавливать нагревательную секцию необходимо очистить трубу от ржавчины и грязи.

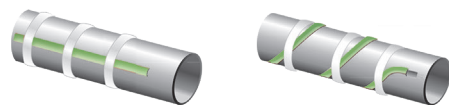
## 9. МОНТАЖ СИСТЕМЫ «HEATLINE-АНТИФРИЗ»



1. Утепляемый трубопровод
2. Нагревательная секция находится снаружи трубы, Нагревательная секция находится внутри трубы,
3. Крепежная лента
4. Теплоизоляция
5. Тройник
6. Ввод кабельный в трубу «Heatline-BKT-1/2-3/4»

✓ Существует два варианта монтажа кабеля снаружи и внутри трубы. Наиболее распространенным видом является монтаж снаружи трубы. В тех случаях, когда невозможно установить нагревательную секцию на трубу, возможна установка нагревательной секции внутри трубы, с помощью кабельного ввода «Heatline-BKT-1/2-3/4».

## 9.1. УСТАНОВКА НАГРЕВАТЕЛЬНОЙ СЕКЦИИ СНАРУЖИ ТРУБЫ



Нагревательная секция прокладывается вдоль трубы. Намотка нагревательной секции по спирали. В случае спиральной схемы укладки греющую часть укладывать с равномерным шагом витков.

## 9.2. КРЕПЕЖ НАГРЕВАТЕЛЬНОЙ СЕКЦИИ

Смонтируйте нагревательную секцию на обогреваемую трубу с помощью металлизированного скотча Heatline® (в комплект не входит и приобретается отдельно), подальше от нижней стороны фланцев и других соединений, которые могли бы пропускать воду на работающую нагревательную секцию.

## 9.3. УСТАНОВКА НАГРЕВАТЕЛЬНОЙ СЕКЦИИ ВНУТРИ ТРУБЫ

Подробное описание монтажа нагревательной секции внутри водопроводной трубы приведено в инструкции по установке и эксплуатации специального кабельного ввода «Heatline-BKT-1/2-3/4».

**Кабельный ввод «Heatline-BKT-1/2-3/4» в состав данного комплекта не входит и приобретается отдельно.**

✓ Возможность установки системы «Heatline-АНТИФРИЗ» внутрь трубы подтверждена Санитарно-эпидемиологическим и гигиеническим сертификатом 77.01.16.П.010492.11.12 от 16.11.2012.

## 9.4. ТЕПЛОИЗОЛЯЦИЯ

Для эффективной работы системы обогрева, необходимо обеспечить хорошую теплоизоляцию трубы (рис. А5), чтобы свести к минимуму потери тепла.

В качестве теплоизоляции рекомендуется применять материалы, имеющие минимальный коэффициент теплопроводности, разработанные специально для труб.

При монтаже используйте теплоизоляцию на один типоразмер больше. Следите за тем, чтобы под теплоизоляцией отсутствовали воздушные пустоты.

Для предотвращения намокания теплоизоляции (что может привести к увеличению коэффициента теплопроводности и ухудшению свойств), обмотайте снаружи теплоизоляции **металлизированный скотч «Heatline»**.

## 9.5. ПРОВЕРКА СОПРОТИВЛЕНИЯ ИЗОЛЯЦИИ СМОНТИРОВАННОЙ НАГРЕВАТЕЛЬНОЙ СЕКЦИИ

При помощи мегомметра (не менее, чем на 500В) проверить последовательно сопротивление изоляции нагревательной секции между каждым токонесящим проводником и проводником заземления (экранирующей оплёткой).

Сопротивление изоляции должно составлять не менее 20 Ом, независимо от длины испытываемого участка. После проверки нагревательная секция готова к непосредственному подсоединению к розетке или в распределительной коробке и дальнейшей эксплуатации.

## 9.6. ПОДКЛЮЧЕНИЕ НАГРЕВАТЕЛЬНОЙ СЕКЦИИ К ЭЛЕКТРОСЕТИ

Подключение нагревательной секции к питающей сети производится с помощью вилки, через автомат защиты или терморегулятор (установка выполняется квалифицированным специалистом).

✓ При подключении нагревательной секции к терморегулятору воспользуйтесь инструкцией к монтируемому электроприбору.

! Не допускайте механических нагрузок на нагревательную секцию и заламывание соединительной и концевой муфт!

## 10. БЕЗОПАСНОСТЬ

! Нагревательная секция «Heatline-АНТИФРИЗ» не представляет опасности для здоровья. Материалы компонентов, входящих в состав, химически инертны.

STOP Нагревательная секция должна использоваться строго по назначению в соответствии с указаниями в технической документации.

Не разрешается вносить какие-либо изменения в конструкцию нагревательной секции. Не разрешается заменять подводящие (монтажные) провода самостоятельно, нарушая соединения в муфте, выполненные изготовителем. Подключение системы должен производить квалифицированный электрик.

## 11. ГАРАНТИЙНЫЙ СЕРТИФИКАТ (ЗАПОЛНЯЕТСЯ И ТОРГОВОЙ И МОНТАЖНОЙ ОРГАНИЗАЦИЯМИ)

! Обязательно для заполнения. На товар без заполненного гарантийного сертификата гарантийные обязательства не распространяются.

### Для заполнения торговой организацией

Система «Heatline-АНТИФРИЗ» на основе саморегулирующейся ленты используется: \_\_\_\_\_ для обогрева \_\_\_\_\_ (указать тип)

общей длиной \_\_\_\_\_ м. система установлена на \_\_\_\_\_.

Комплект системы «Heatline-АНТИФРИЗ»: \_\_\_\_\_ Нагревательная секция \_\_\_\_\_ (артикул)

Заводской номер изделия \_\_\_\_\_

Дата продажи \_\_\_\_\_ 20 \_\_\_\_ г.

Продавец \_\_\_\_\_ / \_\_\_\_\_ (подпись)

Штамп магазина \_\_\_\_\_

### Для заполнения монтажной организацией

Название монтажной организации (ЮЛ или ИП), с кем заключен договор на проведение работ \_\_\_\_\_

Лицензия или иной разрешительный документ № \_\_\_\_\_

Контактные данные монтажной организации \_\_\_\_\_

ФИО монтажника-электрика, производившего монтаж \_\_\_\_\_

Контактные данные монтажника-электрика \_\_\_\_\_

Дата монтажа \_\_\_\_\_ 20 \_\_\_\_ г.

(Подпись, расшифровка подписи, печать)

## 12. ГАРАНТИЙНЫЕ ОБЯЗАТЕЛЬСТВА

✓ Фирма-изготовитель гарантирует соответствие качества нагревательной секции «Heatline-АНТИФРИЗ» на основе саморегулирующейся ленты и ее работу на протяжении всего гарантийного срока при условии соблюдения инструкции по установке и эксплуатации.

### Гарантийный срок – 1 год с даты продажи.

Если в течение гарантийного срока возникает дефект, связанный с несовершенством конструкции, технологии изготовления или применением некачественных материалов, фирма-изготовитель гарантирует выполнение бесплатного ремонта изделия, части изделия или его полной замены без компенсации расходов, связанных с демонтажом. Фирма-изготовитель обязуется выполнить гарантийный ремонт системы в случае выполнения вами всех требований по установке и эксплуатации, по предъявлении заполненного гарантийного сертификата. По вопросам рекламаций, гарантийного обслуживания следует обращаться в торговую организацию, продавшую данное изделие.